



# Flutpolder Katzau

Runder Tisch 06.10.2020





## Die Tagesordnung

1. Begrüßung
2. Kurzer Rückblick auf den letzten Runden Tisch
3. Überblick Ergebnisse der hydraulischen Berechnungen
4. Vorstellung der Ergebnisse des Grundwassermodells
5. Statement Prof. Strobl

Pause

6. Diskussion der Ergebnisse
7. Ausblick - weiteres Vorgehen





## Rückblick auf den letzten Runden Tisch (07.03.2017)

### Auszug aus dem Protokoll:

#### 7. Ausblick, Weiteres Vorgehen

Im nächsten Schritt wird die Validierung des Modells an einem weiteren Hochwasserereignis vorgenommen. Wenn die Validierung vorliegt, soll wieder ein Runder Tisch durchgeführt werden, um die Ergebnisse zu diskutieren (voraussichtlich am 12. Juli 2017). Das WWA Ingolstadt wird zudem in die einzelnen Gemeinden gehen um die Berechnungen sowohl der Kalibrierung als auch der Validierung zu besprechen und mit der Realität anzugleichen. Dabei kann die Fragestellung erörtert werden, wo es sich bei an der Oberfläche befindlichem Wasser um eine Überflutung durch Oberflächengewässer oder tatsächlich um eine Grundwasserproblematik handelt. Wenn das Ergebnis der Validierung feststeht, werden die Prognoseberechnungen vorgenommen (Lastfälle) und daraus ggf. Maßnahmen für die Beherrschung des Grundwassers abgeleitet. Voraussichtlich kann eine Vorstellung dieser Ergebnisse im Herbst 2017 stattfinden. Das diesbezügliche Vorgehen im Rahmen des Beteiligungsverfahrens wird noch abgestimmt.



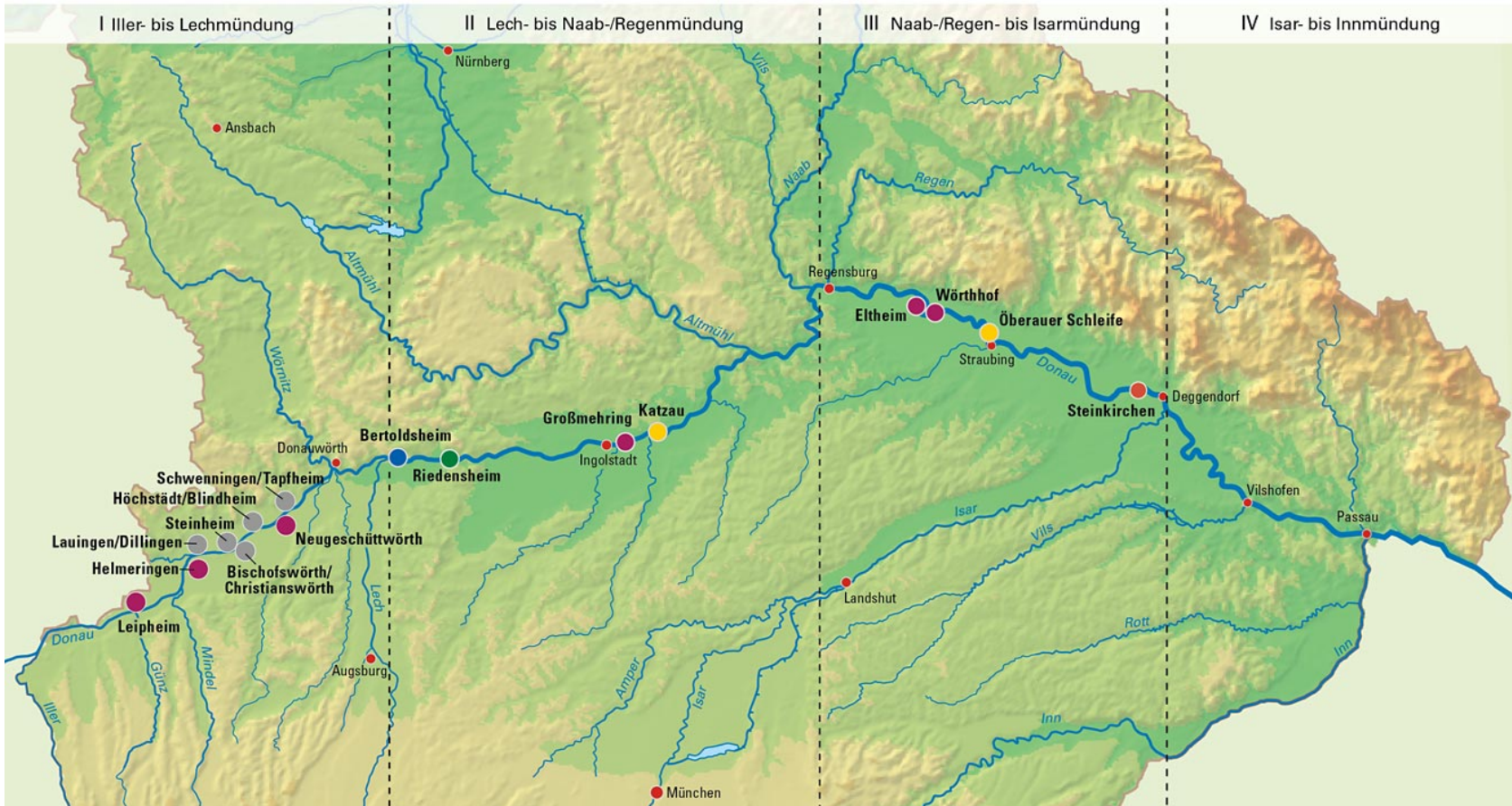


# Überblick hydraulische Berechnungen





## Bayerisches Flutpolderprogramm



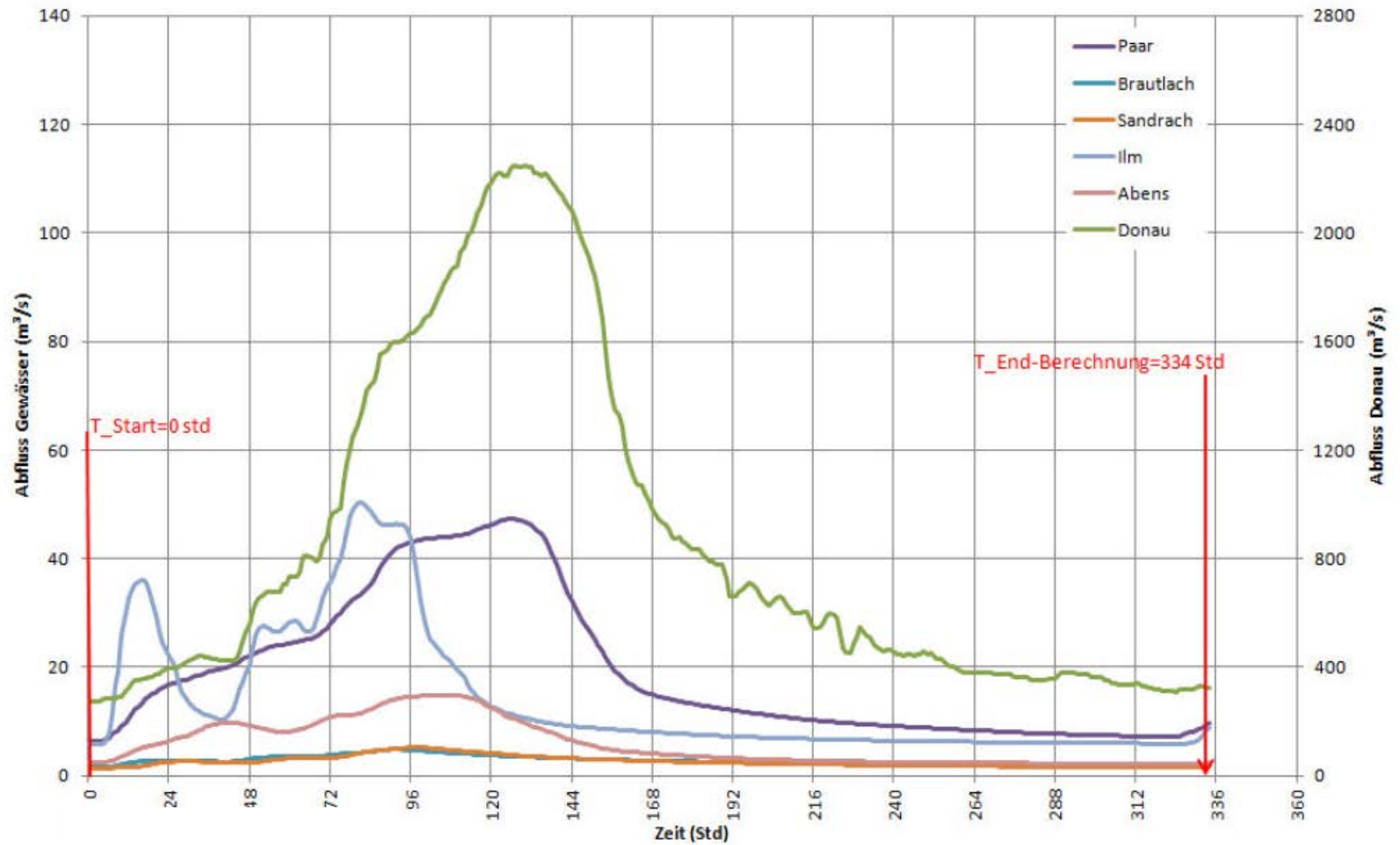


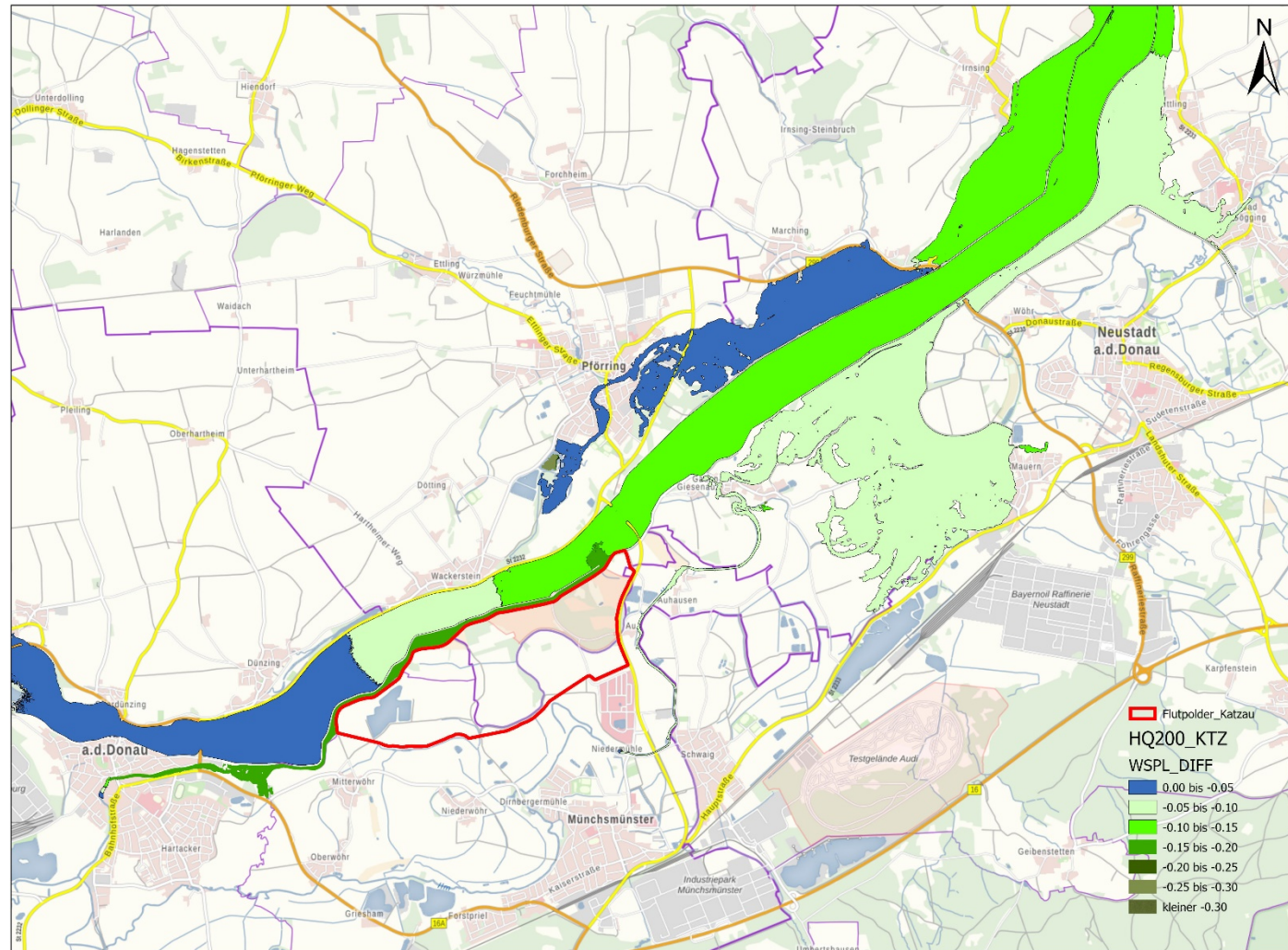
Lageplan Flutpolder Katzau





## Bemessungsganglinien (Donau HQ200)

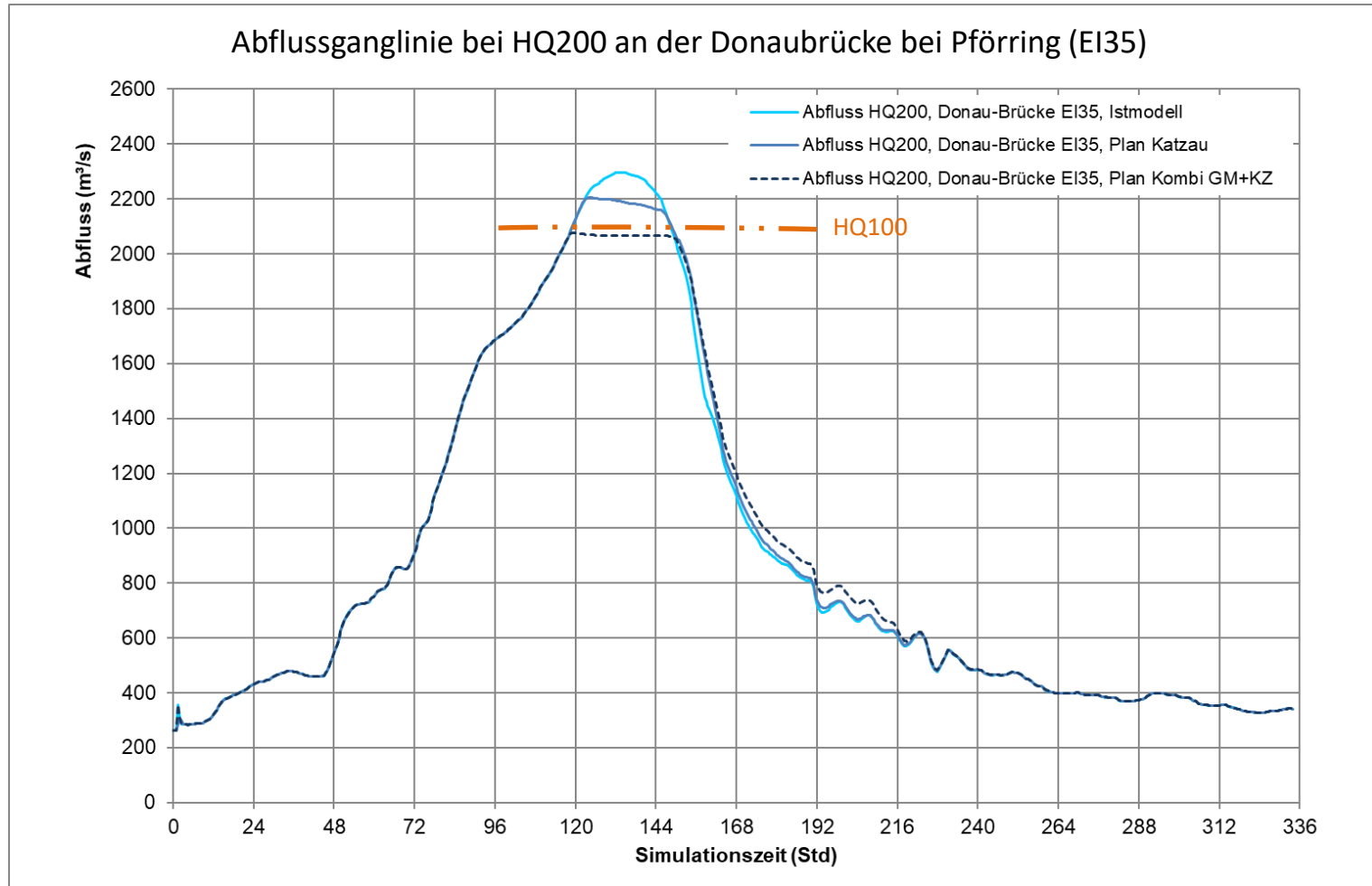




Wasserspiegelabsenkung Donau durch den Polder Katzau









Mitteldeich zwischen Vohburg und Münchsmünster beim Pfingsthochwasser 1999 (ca. HQ200)





# Ausblick - Weiteres Vorgehen



## Flutpolder Katzau - Ablaufplan Entwurfsplanung

