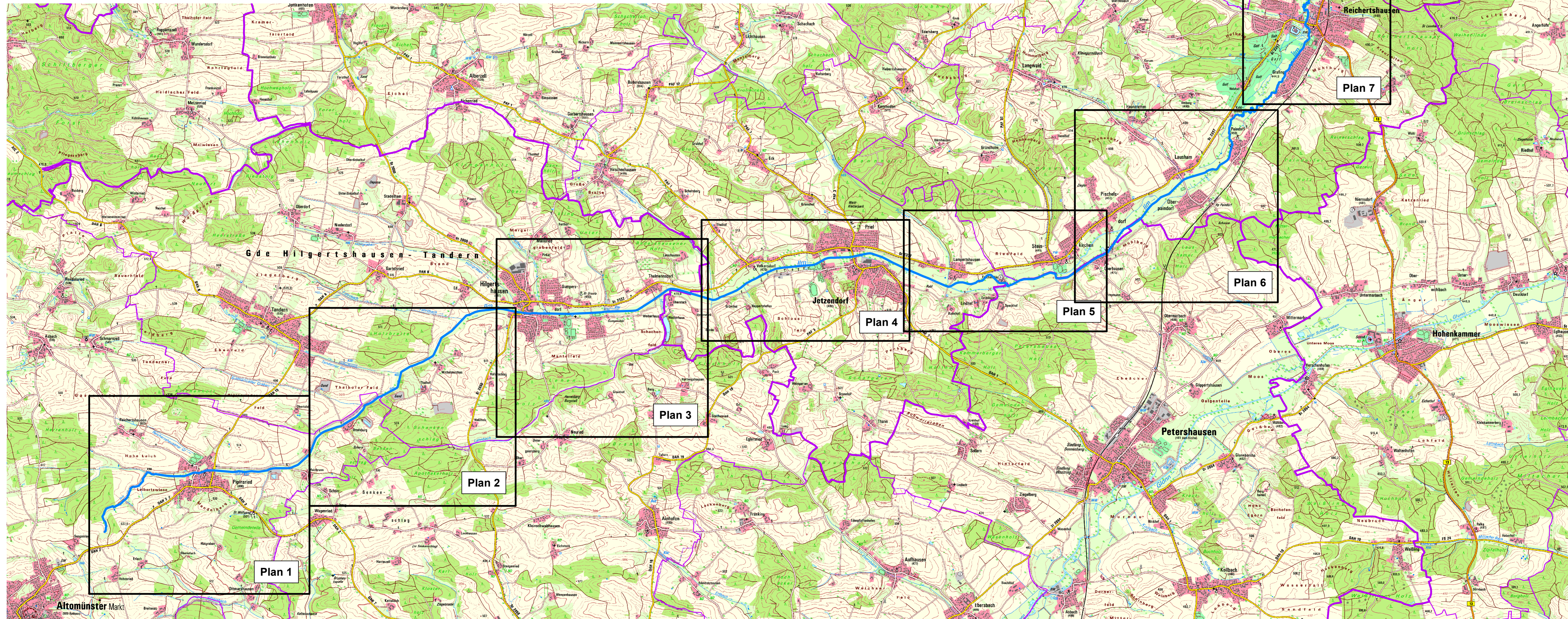


Legende

- Flusswasserkörper 1_F217
- Gemeindegrenze
- Landkreisgrenze
- Plan 2 Grenze und Nummer des Maßnahmenplans in Anlage 2



Gew. II. und III. Ordnung
Umsetzungskonzept
1_F217
 Ilm bis Einmündung Gerolsbach



Vorbereitung:	Umsetzungskonzept 1_F217 Ilm bis Einmündung Gerolsbach	Anlage:	1
Vorbereitender:	Freistaat Bayern	Plan-Nr.:	
Landkreis:	Landkreise Dachau und Pfaffenhofen	Schutzvermerk/Datenvermerk:	
Gemeinde:	Altomünster, Hiltershausen, Hilgershausen-Tandern, Ilmünster, Jetzendorf, Reichertshausen, Pfaffenhofen an der Ilm	Abgabedatum:	11.04.21
Verfahren:	1 : 25.000	Erstellt für:	Übersichtskarte
Wasserwirtschaftsamt Ingolstadt			
Verfahrensverlauf:			
Verfahrensverlauf:			
Verfahrensverlauf:			