

2 flache Sohlabstürze an der Brücke bei FI-km. 1,6

I1
Maßnahmenplanung im Bereich
Enkerung im Rahmen der Dorferneuerung
mit Herstellung der Durchgängigkeit und
Sicherstellung einer Mindestwasseremenge

I7
70.1 Flächenenerwerb für eigen-
dynamische Entwicklung, teilweise
70.2 Uferverbau entfernen

I4
69.2 Sohlrampe abflachen

I2
69.2 Umbau in flache Sohlrampe

I3
70.1 Flächenenerwerb für eigendyna-
mische Entwicklung und teilweise
70.2 Uferverbau entfernen

I5
70.2 Pflanzung von Ufergehölzen

Legende

- Flusswasserkörper 1_F238 Anlauer mit Nebengewässern
- sonstige Gewässer
- Grundstücke der Wasserwirtschaftsverwaltung
- Flächen aus dem Ökoflächenkataster
- Biotopflächen
- FFH-Gebiete
- Landkreisgrenze
- Gemeindegrenze

Querbauwerke

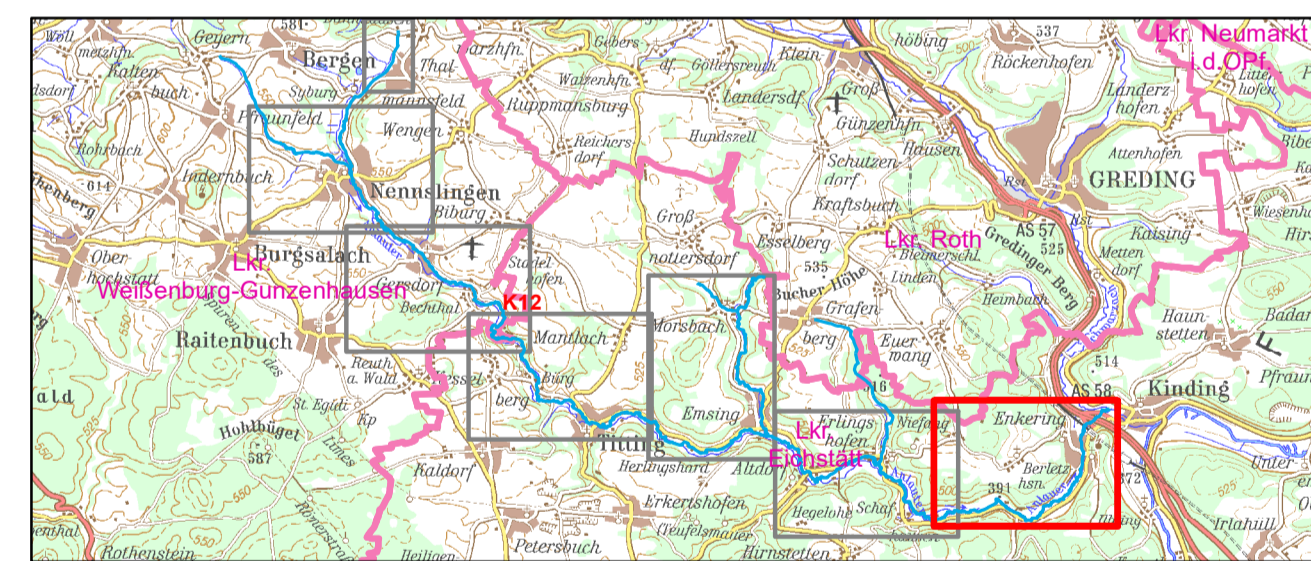
- Sohlrampe, Sohleite
- Durchlass, Verrohrung
- Absturz
- Wehr
- Wasserkraftanlage
- Fischaufstiegsanlage
- durchgängig
- eingeschränkt durchgängig
- mangelhaft durchgängig
- nicht durchgängig
- nicht relevant (Fischaufstiegsanlage vorhanden oder nicht im FWK liegend)

Maßnahmen

- Verbesserung der Durchgängigkeit
- Gewässerbett entschlammen
- Strukturanreicherung im vorhandenen Gewässerbett
- naturnahe Umgestaltung des Gewässerprofils
- Uferverbau entfernen
- Entwicklung einer Hochstaudenflur
- Gehölzentwicklung (Pflanzung oder Sukzession)
- Grundstücksankauf

Maßnahme zur Verbesserung der Durchgängigkeit mit Maßnahmenummer lt. LAWA-Katalog

Maßnahme zur Verbesserung der Gewässerstruktur mit Maßnahmenummer lt. LAWA-Katalog



Gew. II. / III. Ordnung
Umsetzungskonzept 1_F238
Anlauer mit Nebengewässern



Vorhaben: Umsetzungskonzept 1_F238 Anlauer mit Nebengewässern		Anlage: 4
Vorhabensträger: Eichtstätt, Roth, Weißenburg-Gunzenhausen		Plan-Nr.: 1
Landkreis: Berglen, Burgsalach, Greding, Kinding, Nennslingen, Raittenbuch, Titting	Schutzvermerk/Dateiname:	
Maßstab: 1 : 5.000	Maßnahmenplan	Ausgabe vom: Umsprung
Entwurfverfasser: Wasserwirtschaftsamt Ingolstadt		
Datum: _____	Unterschrift Entwurfsverfasser: _____	Datum: _____
		Unterschrift Vorhabensträger: _____
Geobasisdaten: © Bayerische Vermessungsverwaltung		Herzle
Nachdruck oder Vervielfältigung, auch auszugsweise, nur mit Genehmigung des Herausgebers.		Herzle