

Legende

- Flusswasserkörper 1_F238 Anlauer mit Nebengewässern
- sonstige Gewässer
- Grundstücke der Wasserwirtschaftsverwaltung
- Flächen aus dem Ökoflächenkataster
- Biotopflächen
- FFH-Gebiete
- Landkreisgrenze
- Gemeindegrenze

Querbauwerke

- Sohlrampe, Sohlgleite
- Durchlass, Verrohrung
- Absturz
- Wehr
- Wasserkraftanlage
- Fischaufstiegsanlage
- durchgängig
- eingeschränkt durchgängig
- mangelhaft durchgängig
- nicht durchgängig
- nicht relevant (Fischaufstiegsanlage vorhanden oder nicht im FWK liegend)

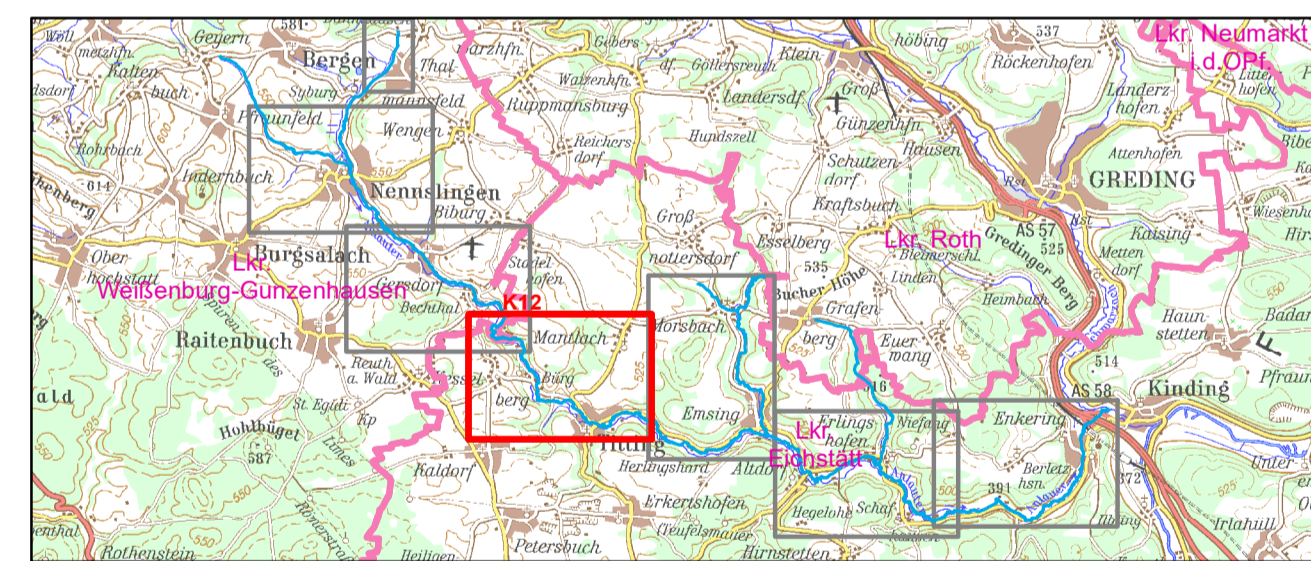
Maßnahmen

- Verbesserung der Durchgängigkeit
- Gewässerbett entschlammen
- Strukturanreicherung im vorhandenen Gewässerbett
- naturnahe Umgestaltung des Gewässerprofils
- Uferverbau entfernen
- Entwicklung einer Hochstaudenflur
- Gehölzentwicklung (Pflanzung oder Sukzession)
- Grundstücksankauf

Maßnahme zur Verbesserung der Durchgängigkeit mit Maßnahmenummer lt. LAWA-Katalog

Maßnahme zur Verbesserung der Gewässerstruktur mit Maßnahmenummer lt. LAWA-Katalog

Wasserwirtschaftsamt Ingolstadt



Gew. II. / III. Ordnung
Umsetzungskonzept 1_F238
 Anlauer mit Nebengewässern

Vorhaben: Umsetzungskonzept 1_F238 Anlauer mit Nebengewässern		Anlage: 4
Vorhabensträger: Eichtstätt, Roth, Weißenburg-Gunzenhausen		Plan-Nr.: 4
Landkreis: Bergen, Burgsalach, Greding, Kinding, Nennslingen, Raitenbuch, Titting	Schutzvermerk/Dateiname:	
Maßstab: 1 : 5.000	Maßnahmenplan	Ausgabe vom: 19.10.2019
Entwurfverfasser: Wasserwirtschaftsamt Ingolstadt		
Datum: 19.10.2019	Unterschrift Entwurfsverfasser: [Signature]	Datum: 19.10.2019
		Unterschrift Vorhabensträger: [Signature]

Geobasisdaten: © Bayerische Vermessungsverwaltung
 Nachdruck oder Vervielfältigung, auch auszugsweise, nur mit Genehmigung des Herausgebers.