

Flutpolder Bertoldsheim – Variantenanalyse

Präsentation der Zwischenergebnisse

SKI GmbH + Co. KG

Florian Barnerßoi

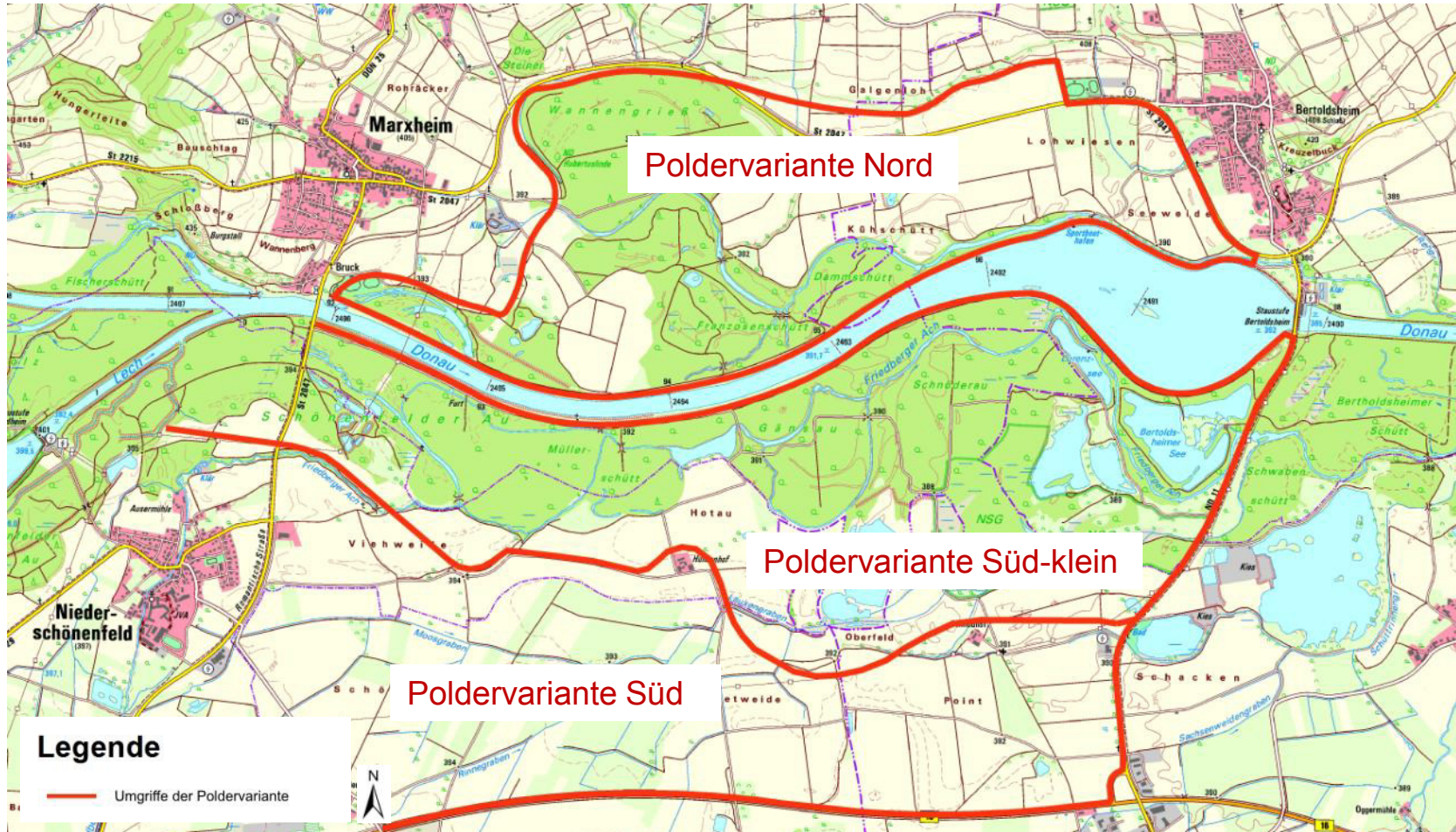
Stefan Pagger



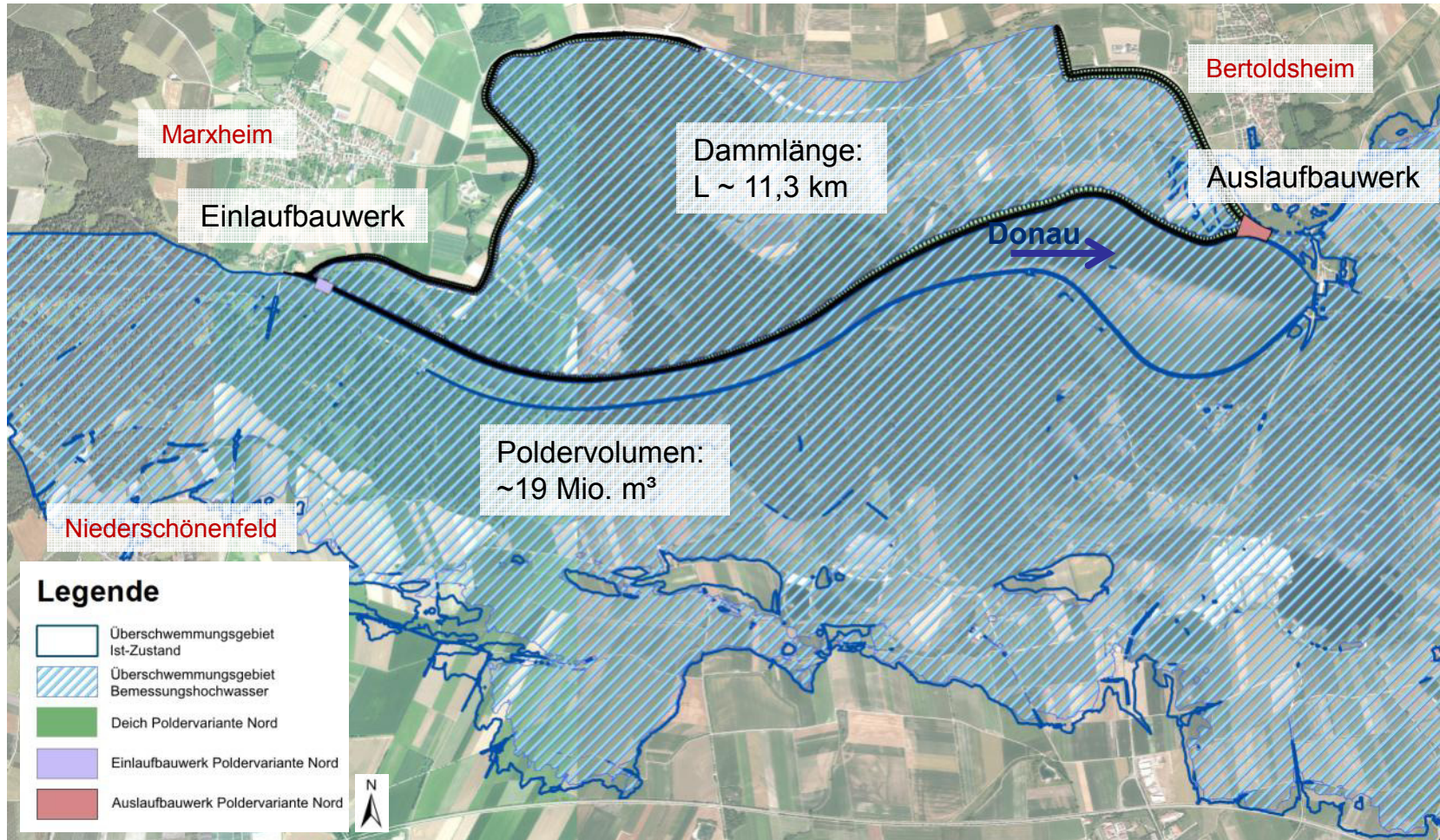
Inhalt

- ▶ Übersicht der untersuchten Poldervarianten
- ▶ Poldervarianten und Überschwemmungsgebiete
- ▶ Wertungskriterien
- ▶ Ermittlung der zusätzlich betroffenen Flächen
- ▶ Vorgehensweise bei der Bewertung
- ▶ Vorläufige Wertungsergebnisse

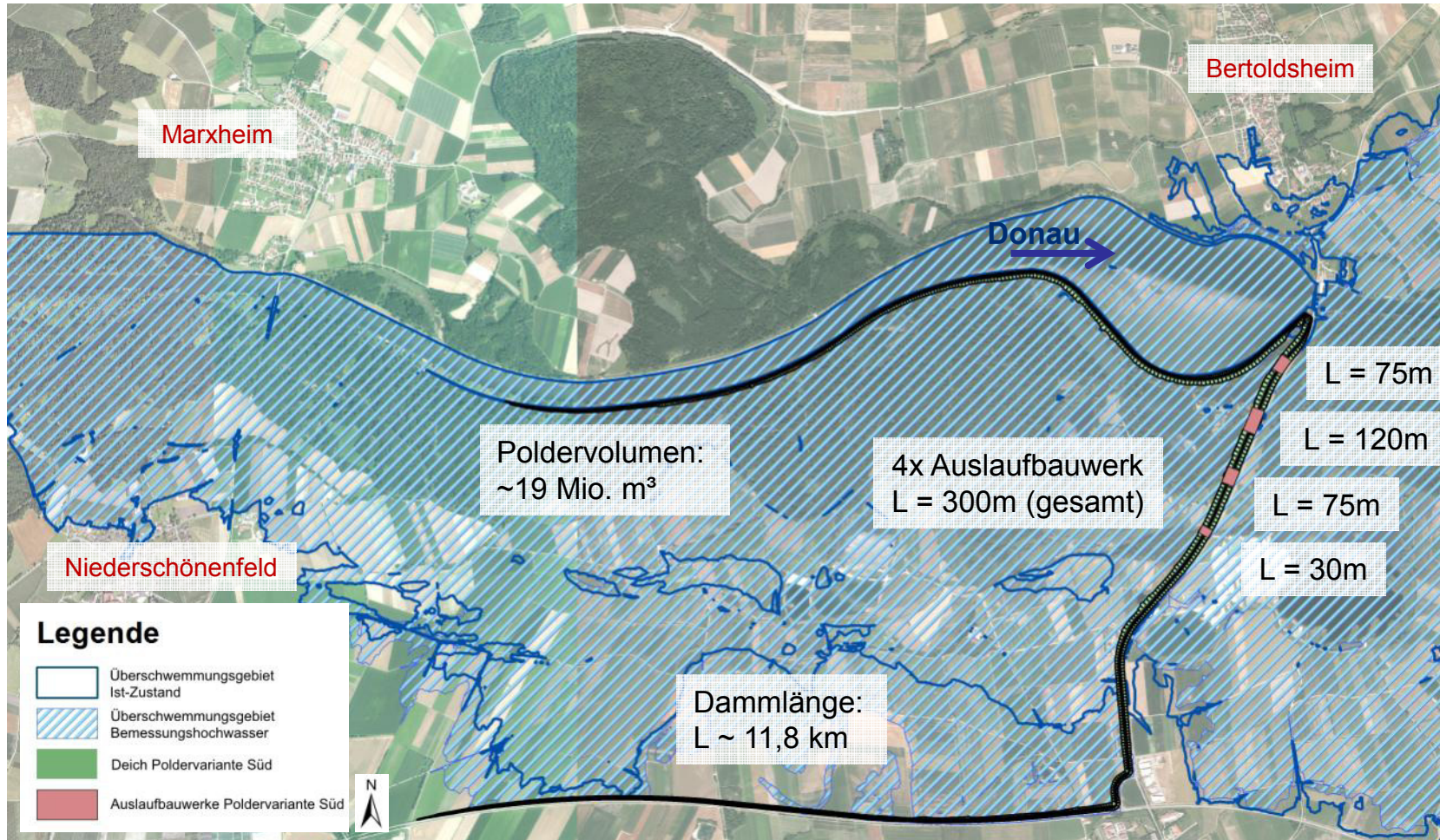
Übersicht der untersuchten Poldervarianten



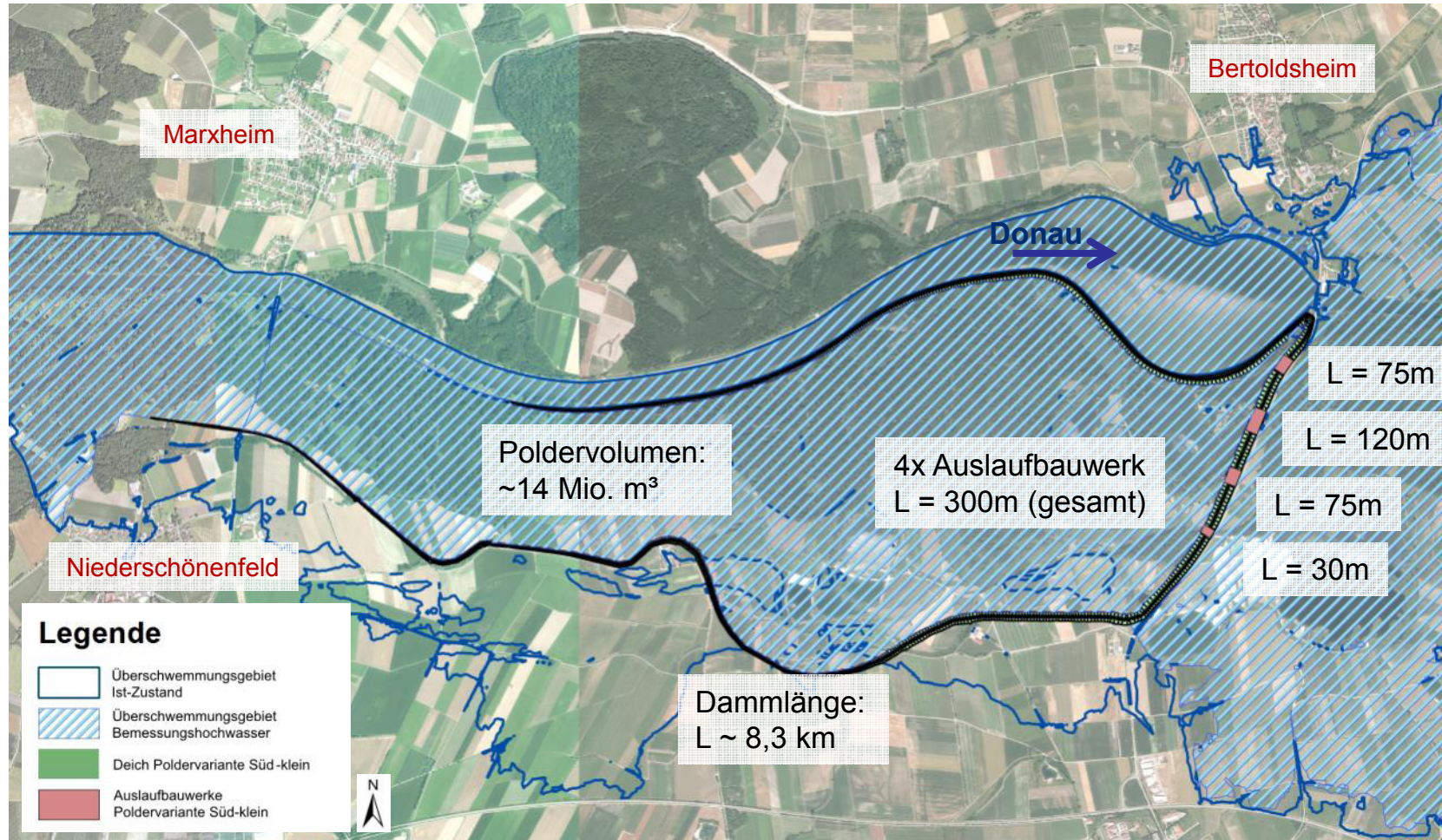
Poldervariante Nord



Poldervariante Süd



Poldervariante Süd-klein



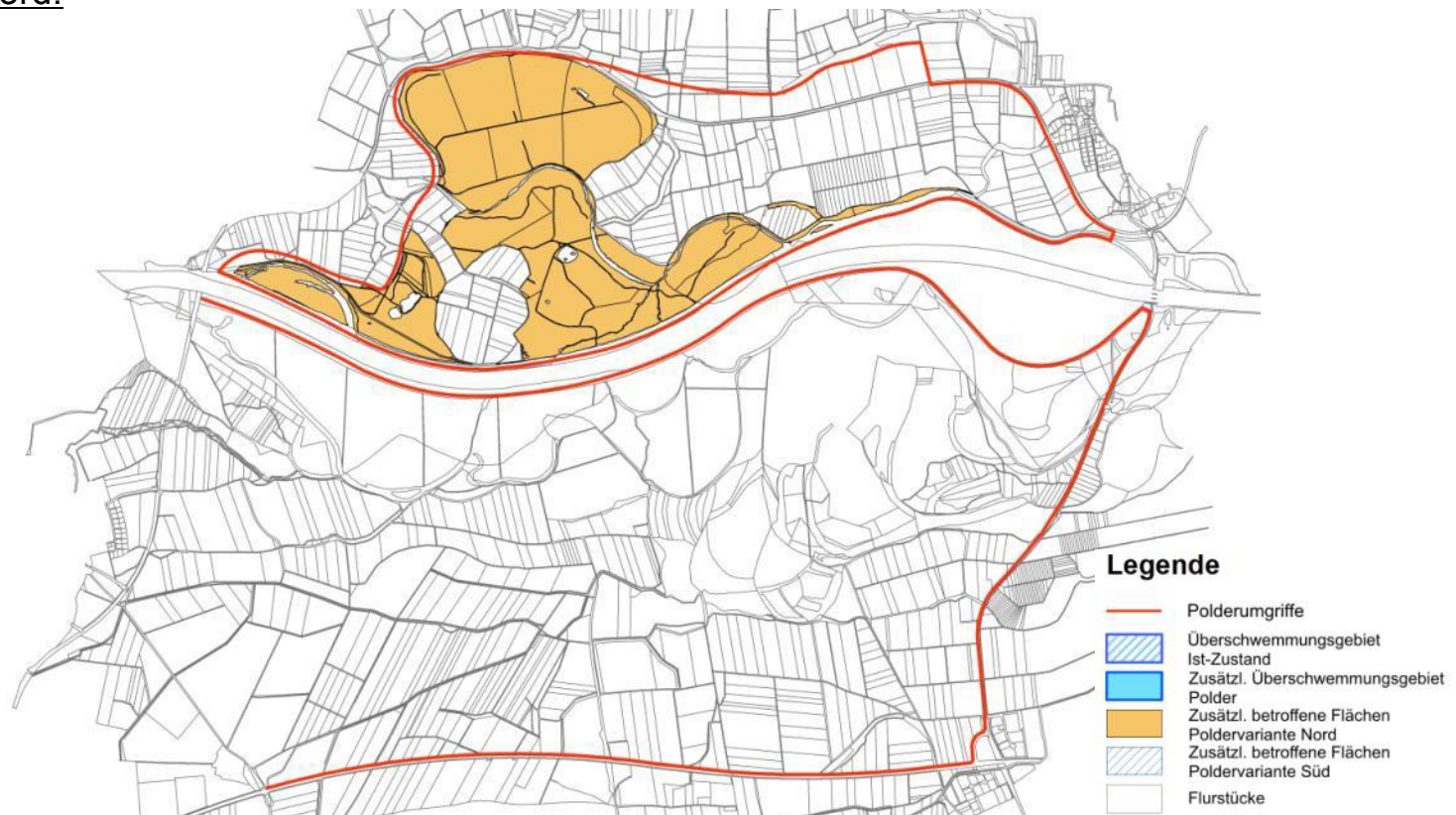
Wertungskriterien und Gewichtung

	Kriterium	Gewichtung
1	Hochwasserwirkung	50%
1.1	Abflussreduktion	20%
1.2	Betriebsweisen und Steuerungsmöglichkeiten	10%
1.3	Auswirkung auf Seitengewässer	5%
1.4	(Re-) Aktivierung von Retentionsraum	15%
1.4a	<i>Spezifische Kosten (Bau- und Betriebskosten)</i>	7,5 %
1.4b	<i>Poldervolumina</i>	7,5 %
2	Ökologie, Land- und Forstwirtschaft	35%
2.1	Dauerhafte Beanspruchung naturschutzfachlich bedeutsamer Lebensräume	12%
2.2	Vorübergehende Beeinträchtigung durch Polderflutung	3%
2.3	Betroffene Landwirtschaft	9%
2.4	Betroffener Forst und Wald	6%
2.5	Erforderliche Fläche für Grunderwerb (Dämme und Bauwerke)	5%
3	Bautechnik, Mensch und Infrastruktur	15%
3.1	Infrastruktur, Zuwegung im Notfall, Beeinträchtigung besteh. Wege	3%
3.2	Bauleitplanung der Gemeinden	2%
3.3	Störung Landschaftsbild	2%
3.4	Unmittelbar betroffene Wohnbebauung	4%
3.5	Betroffene Bebauung infolge GW-Anstieg	4%
		100%

Bestimmung der zusätzlich betroffenen Flächen

...am Beispiel der zusätzlich betroffenen **Forstwirtschaftsflächen** infolge Polderflutung:

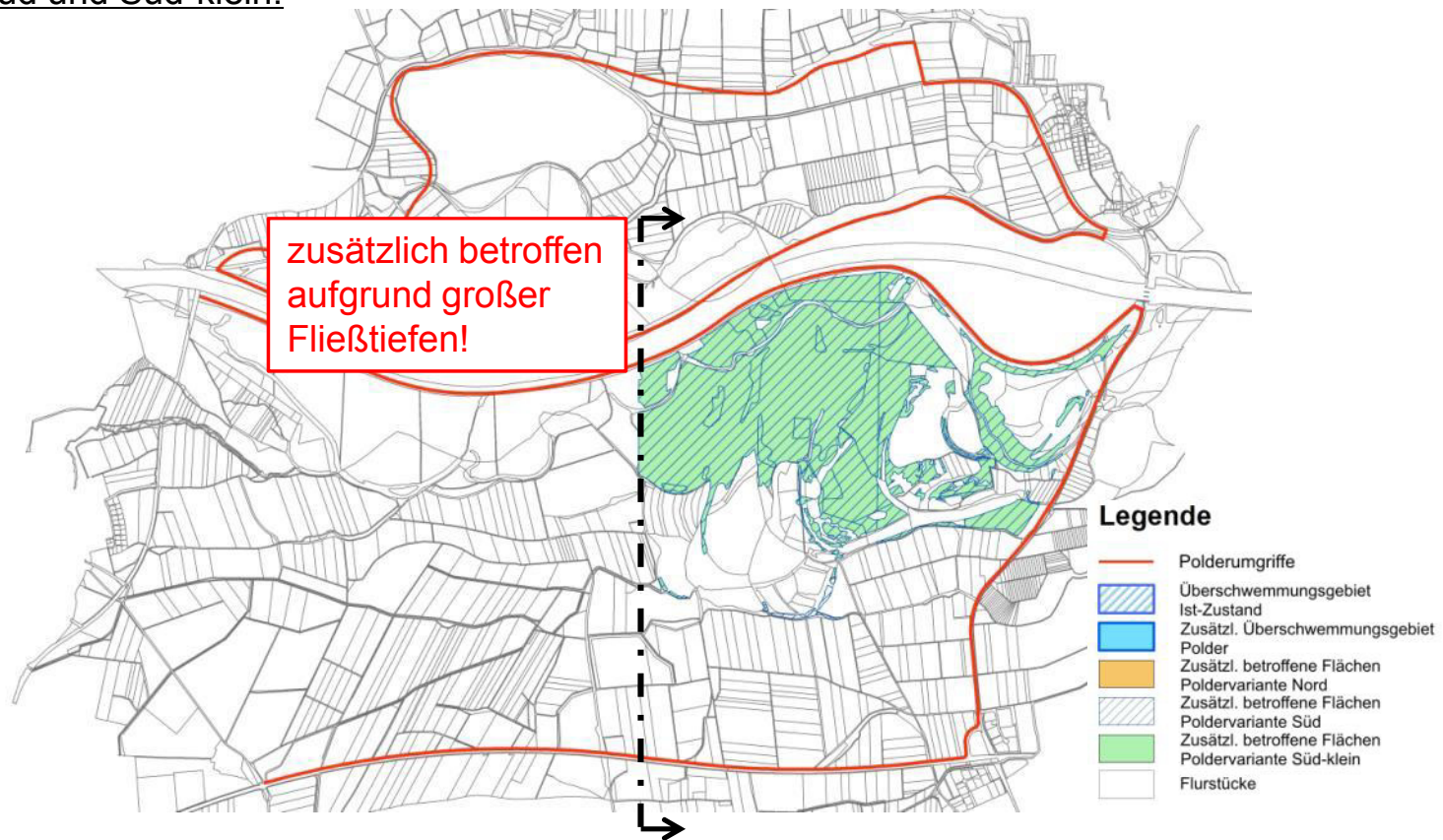
Variante Nord:



Bestimmung der zusätzlich betroffenen Flächen

...am Beispiel der zusätzlich betroffenen **Forstwirtschaftsflächen** infolge Polderflutung:

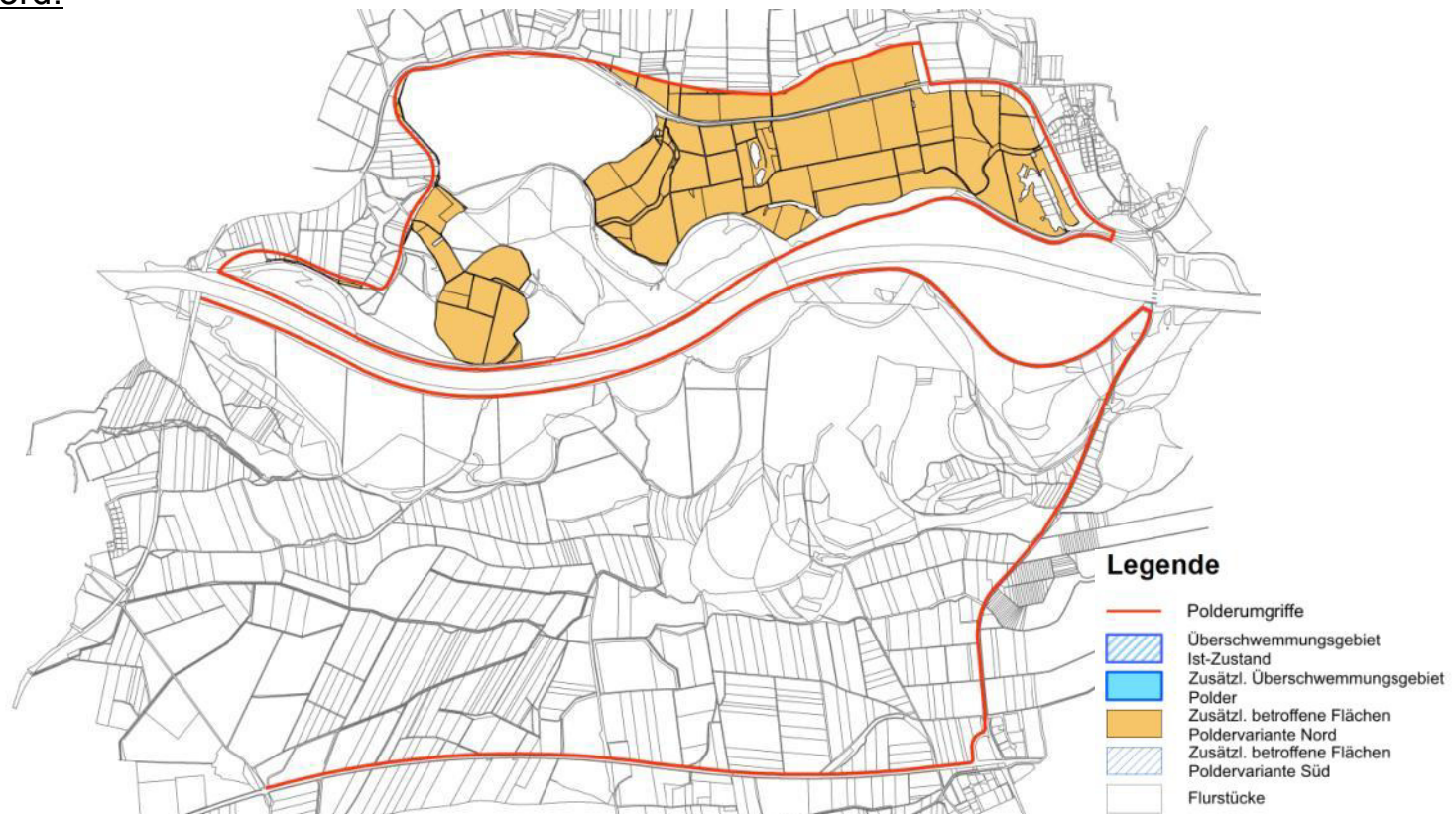
Variante Süd und Süd-klein:



Bestimmung der zusätzlich betroffenen Flächen

...am Beispiel der zusätzlich betroffenen **Landwirtschaftsflächen** infolge Polderflutung:

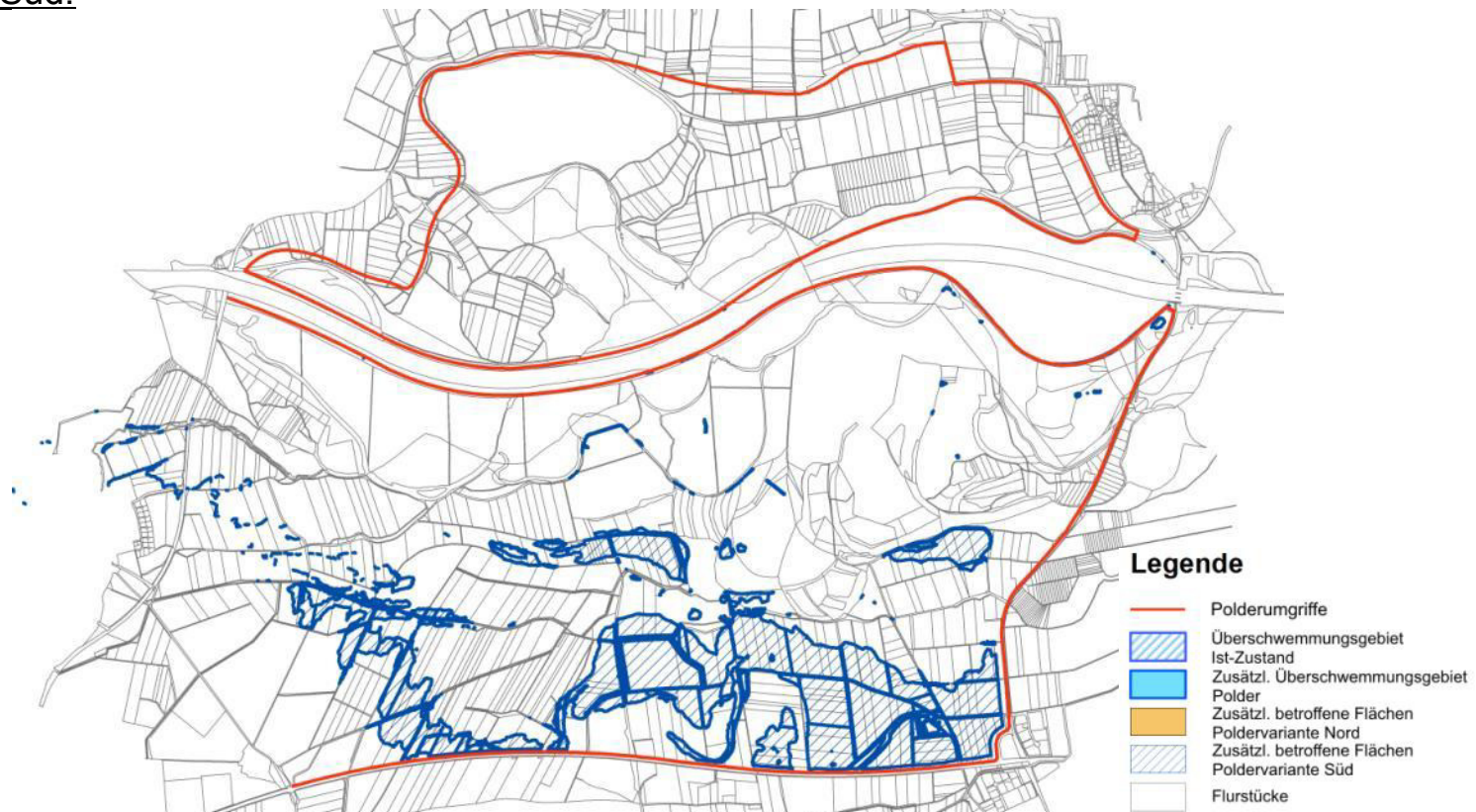
Variante Nord:



Bestimmung der zusätzlich betroffenen Flächen

...am Beispiel der zusätzlich betroffenen **Landwirtschaftsflächen** infolge Polderflutung:

Variante Süd:



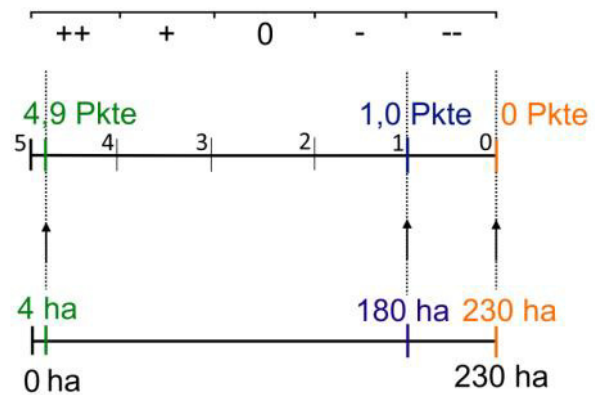
Wertung im Detail

...am Beispiel der zusätzlich betroffenen Landwirtschaftsflächen infolge Polderflutung

Vergabe von ++, +, 0, -, --

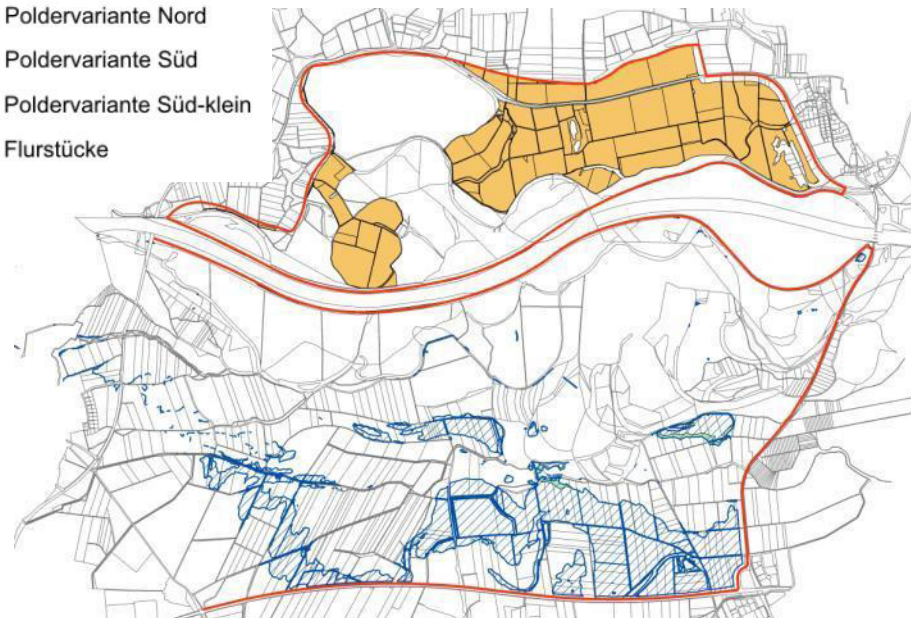
**Betroffene
Fläche [ha]:**

Variante Süd klein	Variante Süd	Variante Nord
4	180	230



Legende

-  Polderumgriffe
-  Poldervariante Nord
-  Poldervariante Süd
-  Poldervariante Süd-klein
-  Flurstücke



Zwischenergebnisse der Variantenanalyse

Variantenwertung	Wertungskriterium		Gewicht	Wertungspunkte		
				Variante Nord	Variante Süd	Variante Süd - klein
				[%]	[-]	[-]
Hochwasserwirkung 50%	1.1	Abflussreduktion	20,0			
	1.2	Betriebsweisen und Steuerungsmöglichkeiten	10,0			
	1.3	Auswirkung auf Seitengewässer	5,0	-	--	--
	1.4a	Spezifische Kosten (Bau- und Betriebskosten)	7,5	--	--	--
	1.4b	Poldervolumina	7,5			
Ökologie, Land- und Forstwirtschaft 35%	2.1	Dauerhafte Beanspruchung naturschutzfachlich bedeutsamer Lebensräume	12,0	--	--	--
	2.2	Vorübergehende Beeinträchtigung durch Polderflutung	3,0	--	++	++
	2.3	Betroffene Landwirtschaft	9,0	--	--	++
	2.4	Betroffener Forst und Wald	6,0	--	--	--
	2.5	Erforderliche Fläche für Grundwerwerb (Dämme und Bauwerke)	5,0	--	--	--
Bautechnik, Mensch und Infrastruktur 15%	3.1	Infrastruktur, Zuwegung im Notfall, Beeinträchtigung besteh. Wege	3,0	--	-	++
	3.2	Bauleitplanung der Gemeinden	2,0	++	++	++
	3.3	Störung Landschaftsbild	2,0	0	--	--
	3.4	Unmittelbar betroffene Wohnbebauung	4,0	++	--	++
	3.5	Betroffene Bebauung infolge Grundwasser-Anstieg	4,0	--	--	-